

**Amours ■ cachés**

La purge LGBT au Canada



## Pendant la Guerre froide, le gouvernement canadien considérait l'homosexualité comme une menace pour la sécurité nationale.

Des années 1950 aux années 1990, le gouvernement du Canada a systématiquement enquêté sur des membres 2ELGBTQ+ des Forces armées canadiennes, de la GRC et de la fonction publique fédérale, puis les a harcelés et congédiés pour de prétendues raisons de sécurité nationale, dans le cadre de ce que l'on a appelé la « purge LGBT ». Il s'agit de l'une des plus longues et des plus vastes violations des droits de la personne de toute une population active dans l'histoire du Canada.

L'exposition *Amours cachés : La purge LGBT au Canada* est une puissante exposition sur cette époque, créée par le Musée canadien pour les droits de la personne en partenariat avec le Fonds Purge LGBT et avec l'aide de personnes de la communauté 2ELGBTQ+ et des milieux du militantisme et de l'éducation, d'universitaires et de survivant·e·s.

Elle s'appuie sur des témoignages directs pour raconter comment les gens ont été ciblés et ont fait l'objet d'enquêtes, d'interrogatoires et, dans bien des cas, de congédiements en raison de leur sexualité présumée. L'exposition explore également la manière dont les personnes 2ELGBTQ+ ont résisté à cette purge grâce à leur militantisme politique et à des

contestations judiciaires réussies qui ont permis d'élargir la protection des droits de la personne pour tout le monde au Canada.

Tout en mettant l'accent sur les récits des survivant·e·s de la purge, *Amours cachés : La purge LGBT au Canada* relie le passé au présent et cherche à susciter de nouvelles conversations sur les droits de la personne, la diversité sexuelle et de genre, ainsi que les défis contemporains. L'exposition est conçue pour éduquer et inspirer le public canadien afin de contribuer à un avenir dans lequel les droits des personnes 2ELGBTQ+ seront respectés.

### Espace requis

325–370 mètres carrés (3 500–4 000 pieds carrés)

### Expérience d'exposition

Les personnes qui visitent l'exposition seront plongées dans une expérience multimédia composée de plusieurs zones comprenant des images, des extraits sonores, des vidéos, des objets et plus encore.

# Moments forts



## Le bar

Découvrez une reconstitution immersive d'un bar dynamique des années 1960 dans l'hôtel Lord Elgin à Ottawa, connu comme un lieu de rassemblement pour la communauté queer. Cet espace engageant invite les gens à explorer la camaraderie et les difficultés de l'époque.



## La pièce sombre

Entrez dans la pièce sombre, une expérience immersive intense représentant une salle d'interrogatoire. Un miroir unidirectionnel saisissant présente des images en mouvement sur un moniteur, conçu pour évoquer le sentiment effrayant qu'on vous observe. Des clips audio de témoignages permettent de mieux comprendre les expériences éprouvantes des personnes interrogées.



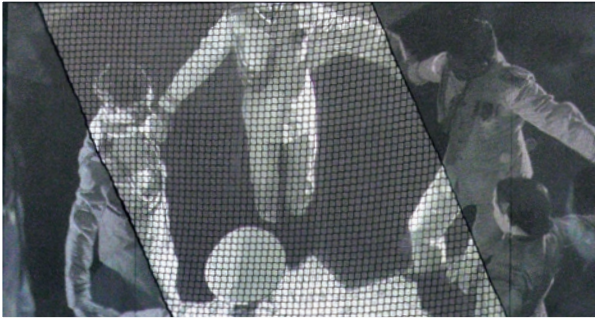
## Posez une question : Rencontrez des survivant·e·s de la purge LGBT

Le public peut dialoguer directement avec des survivant·e·s de la purge LGBT au moyen d'une interface utilisateur vocale (IUV) ou d'un contrôleur physique. Cette fonction interactive permet aux gens de poser des questions et de recevoir des réponses pertinentes auprès de personnes qui ont survécu à la purge.



## « The Fruit Machine » : Un opéra spatial

Le duo d'artistes canadiennes Shawna Dempsey et Lorri Millan a créé une installation cinématographique qui révèle le contexte culturel sous-jacent à la purge. « *The Fruit Machine* » : *Un opéra spatial* fait référence à la culture populaire des années 1950 et 1960, lorsque la télévision, la publicité et d'autres expressions culturelles présentaient l'hétérosexualité et le binarisme de genre comme les clés d'une vie normale et agréable. Le titre du film est tiré de la « Fruit Machine » des années 1960, qui n'était pas du tout une machine, mais une série de tests erronés que le gouvernement du Canada avait fait développer par un psychologue afin de détecter « scientifiquement » les personnes queers.



## La régulation du désir

Au cœur de l'exposition se trouve *La régulation du désir*, une installation cinématographique captivante et immersive du cinéaste canadien Noam Gonick, réalisée en collaboration avec le Royal Winnipeg Ballet. Cette œuvre évocatrice dépeint des corps brisés en mouvement, créant un récit émouvant de l'expérience de la purge. Le titre est tiré du livre de Gary Kinsman, *The Regulation of Desire: Queer Histories, Queer Struggles* (1987, révisé en 2024).



## Mur de questions contemporaines

Le Mur des questions contemporaines présente un grand écran interactif qui invite les gens à dévoiler des mots et des icônes illustrant les réalisations et les luttes continues de la communauté 2ELGBTQ+. Sans la participation du public visiteur, les messages et les symboles s'estompent, soulignant la nécessité de poursuivre les efforts en faveur d'un monde où tout le monde est protégé par les droits de la personne.

## Ce qui est inclus dans l'exposition

L'exposition itinérante comprendra :

- tous les objets. Les accords de prêt pour ceux-ci seront sous la responsabilité du MCDP;
- les images, paysages sonores, composantes graphiques, projections audiovisuelles, éléments numériques interactifs et caractéristiques d'accessibilité;
- toutes les composantes informatiques et audiovisuelles. Un soutien informatique et audiovisuel sera fourni à distance;
- toutes les composantes graphiques/environnementales physiques (les lieux d'exposition seront tenus de produire les éléments graphiques à usage unique).

Remarque : Les ressources photographiques, audiovisuelles et autres utilisées dans le cadre de l'exposition sont cédées sous licence à des fins d'exposition. Leur utilisation à des fins promotionnelles pourrait relever de la responsabilité du lieu d'exposition.

## Accessibilité

Toutes les expositions du MCDP suivent des normes de conception inclusives qui facilitent l'interaction des personnes de toutes capacités, en anglais et en français.

## Durée

Minimum recommandé de 12 semaines.

## Services optionnels

Le MCDP peut fournir des services de conception pour l'aménagement de l'exposition moyennant un coût supplémentaire.

## Frais de location

Veuillez communiquer avec nous.

## Partenaires

L'exposition *Amours cachés : La purge LGBT au Canada* a été réalisée en partenariat avec le Fonds Purge LGBT et est présentée par RBC.

## Communiquez avec nous

Pour obtenir davantage d'information sur cette exposition, ou pour vous inscrire à notre liste de diffusion au sujet des expositions itinérantes du MCDP, veuillez écrire à [expositionsitinérantes@droitsdelapersonne.ca](mailto:expositionsitinérantes@droitsdelapersonne.ca).

Le Musée canadien pour les droits de la personne (MCDP) utilise des moyens novateurs de narration pour promouvoir la réflexion et la conversation sur l'importance des droits de la personne pour tout le monde. Il est l'un des six musées nationaux du Canada et se trouve à Winnipeg, au Manitoba.